



Lastprofil och fria rummet - Normalspår

MMJK Standard
Beteckning: S 3
Beslutad: 2008-03-17
Sida: 1 (3)

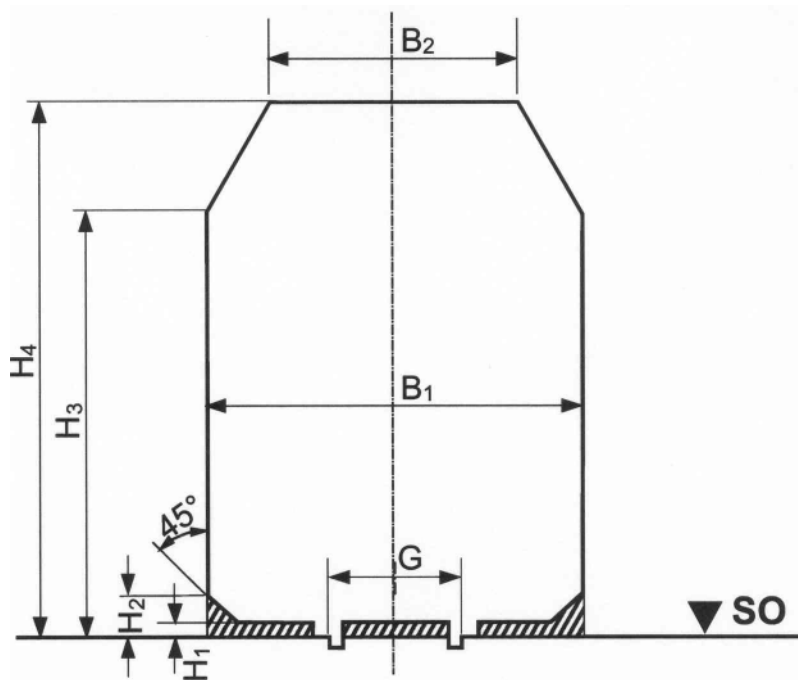
Alla mått i denna standard är i mm.

Lastprofil

All rullande normalspårsmateriel som trafikerar anläggningen skall följa denna standard.

Alla delar av rullande materiel, inklusive nersänkta strömvtagare, måste hålla sig innanför de i NEM 301 angivna måtten:

- $G = 16,5$
- $B_1 = 40$
- $B_2 = 26$
- $H_1 = 2$
- $H_2 = 5$
- $H_3 = 44$
- $H_4 = 57$





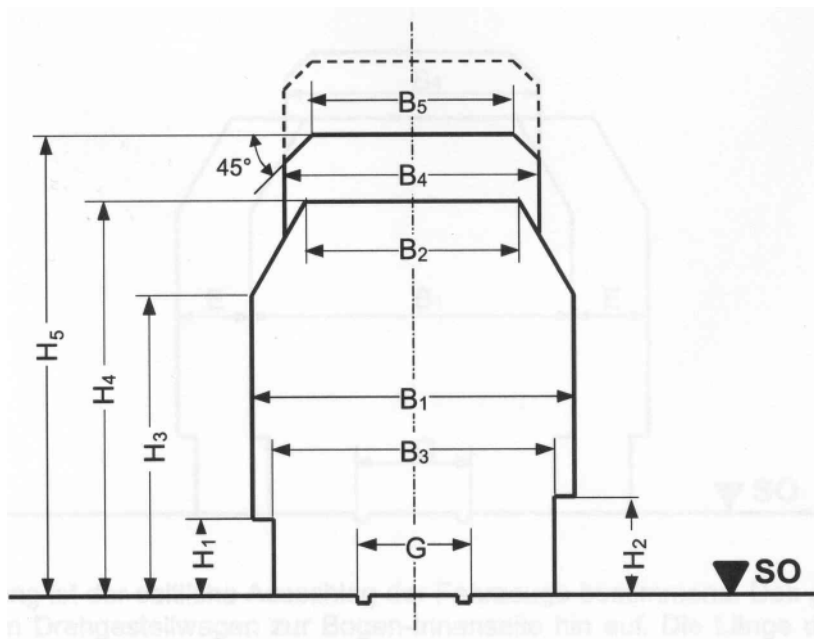
Lastprofil och fria rummet - Normalspår

MMJK Standard
Beteckning: S 3
Beslutad: 2008-03-17
Sida: 2 (3)

Fria rummet för rakspår

På rakspår får inga fasta föremål finnas inom i NEM 102 angivna fria rum:

- $G = 16,5$
- $B_1 = 48$
- $B_2 = 32$
- $B_3 = 42$
- $B_4 = 38$ - på spår med luftledning
- $B_5 = 30$ - på spår med luftledning
- $H_1 = 11$
- $H_2 = 14$
- $H_3 = 45$
- $H_4 = 59$
- $H_5 = 70$ – anger lägsta läge för luftledning. (Detta mått är anpassat för MMJK. NEM 102 anger 65.)





Lastprofil och fria rummet - Normalspår

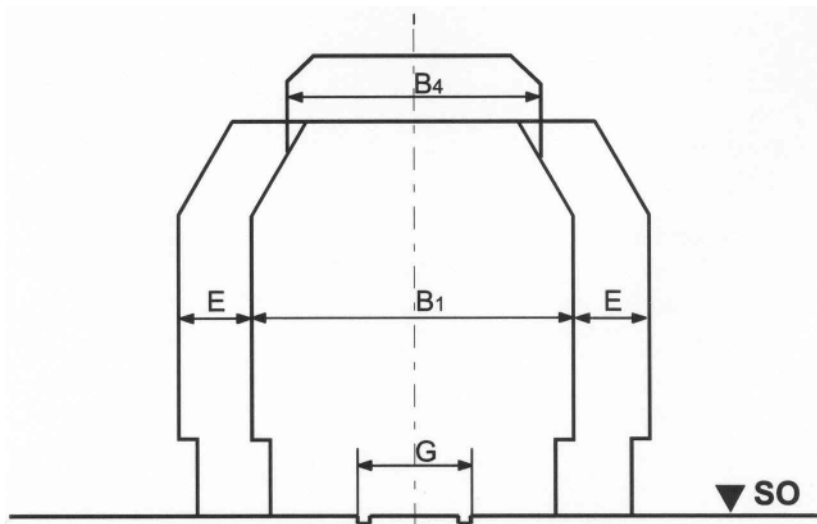
MMJK Standard
Beteckning: S 3
Beslutad: 2008-03-17
Sida: 3 (3)

Fria rummet för kurvspår

På kurvspår får inga fasta föremål finnas inom i NEM 103 angivna fria rum:

- $G = 16,5$
- $B_1 = 48$
- $B_4 = 38$ - på spår med luftledning
- $E = 5$

Måttet E är valt efter NEM 103 för boggivagnar med längd 230 mm på spår med 500 mm kurvradie och för boggivagnar med längd 313 mm på spår med kurvradie 900 mm.



På rakspår närmast kurvan skall fria rummet för kurvspår tillämpas på minst 85 mm närmast kurvspårets början och en gradvis övergång från fria rummet får rakspår till fria rummet för kurvspår på minst 170 mm före de 85 mm.

Undantag:

Inga undantag från denna standard har beslutats.

Ändringsnoteringar:

2008-03-17 är första versionen av denna standard.